

<保育内容アンケート2018年>

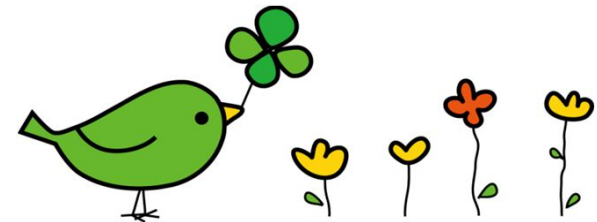
2018年11月17日

豊島区保育問題協議会(略称 としまほもん)は、豊島区の保育施設に子どもを預ける保護者や保育施設の職員などによる、保育環境について考え、子育て環境をよりよいものにするために活動している集まりです。

これから保育施設を選ぼうとする保護者への情報提供を行うため、保育環境その他各施設の実情について「2018年保育園入園のしおり」に記載の保育施設に対して19項目のアンケート調査(2018年9月実施)を行いました。
105園※中62園からのご回答を頂きましたので公開致します。

アンケート調査は今後も継続して年1回の実施を予定しています。
調査にご協力頂きました各保育施設の皆さまに感謝とともにこれからもご協力をお願い致します。

- 問1 園では現在、布おむつ・紙おむつどちらを使用していますか？
- 問2 連絡帳はありますか？
- 問3 子どもの様子など、引き継ぎ保育士や保護者への申し送りはどのように行っていますか？
- 問4 散歩の際の安全対策はどのように行っていますか？
- 問5 給食の試食会(保護者向け)はありますか？
- 問6 食物アレルギー(大豆・乳・卵・小麦等)のお子さんの対応はおもにどうしていますか？
- 問7 園での午睡などで使用する寝具はどのようなものですか？
- 問8 保育参観はありますか？
- 問9 合宿などお泊り保育はありますか？
- 問10 遠足はありますか？(園児のみ)
- 問11 園主催の保護者会はありますか？
- 問12 父母会(親の会等)はありますか？
- 問13 保護者が参加できる運動会はありますか？
- 問14 バザー・夏祭りなどの地域の方も参加できる行事はありますか？
- 問15 プール・水遊びはしていますか？
- 問16 看護師は常時いますか？
- 問17 園医健診は年に何回行っていますか？(月齢ごと)
- 問18 独立行政法人日本スポーツ振興センター災害共済給付に加入していますか？
- 問19 保育の特色はなんですか？自由にお書きください。



- 問3、4、6、14、18、19は自由記入(一部または全て)のため、別紙にあります。
- ※「2018年保育園入園のしおり」に基づいて依頼しているため、新設園が含まれていない場合があります。

		問1		問2					問3					問4	問5								
		布おむつ or紙おむつ	連絡あり/なし	0歳児	1歳児	2歳児	3歳児	4歳児	5歳児	子どもの様子について、引き継ぎ保育士や保護者への申し送り						散歩の際の安全対策はどのように行っていますか？	給食の試食あり/なし						
私立認可	認可41 グローバルキッズ希聖駅前保育園																						
	認可42 グローバルキッズ希聖保育園																						
	認可43 希聖保育園																						
	認可44 いけぶくろこ保育園	紙	あり	あり	あり	なし	なし	なし	なし	なし	なし	なし	なし	なし	なし	なし	担当保育士、早番、遅番時は担当保育士へ引き継ぎを行い、保護者へ伝えていきます。その他は、0-2歳児は連絡帳、3-5歳児は出席ノートの連絡事項記入欄に記入しています。	クラスカラーの帽子をかぶる。移動の際は手つなぎ、複数回の点呼、保育士セコムと携帯所持。	離乳食なし、幼児食なし				
	認可45 わくわく保育園	紙		あり	あり	なし	なし	なし	なし	なし	なし	なし	なし	なし	なし	なし	なし	早番→コアタイム→遅番→早番の順で回る連絡ボードがある。内容によっては連絡帳にも記入。事故など重要な内容については申し入らず、担任が該当職員が保護者を持って対応。	揃いの帽子を被る。移動中の手つなぎ、出発前に散歩路（目的地・出発時間・人数・付添保育者等）記入。帰園後に園職員が子ども人数チェックし散歩路に記入。散歩リユウク持参。保育者数の充分な確保。近隣住民への挨拶。挨拶持参など。	なし（保育参観に給食やおやつを食べてもらおう）			
	認可46 グローバルキッズ北池袋園	紙	あり	あり	あり	あり	なし	なし	なし	なし	なし	なし	なし	なし	なし	なし	なし	担任から夕保育担当へ申し送りをもちいて引き継ぐ。保護者へ必ず一言添えて申し送りをする。	揃いの帽子をかぶる。移動は手つなぎ、複数回の点呼、保育士携帯所持。行く前、散歩先、散歩先出発前、到着時の点呼、報告、記録を徹底しています。	離乳食あり、幼児食あり			
	認可47 大塚の子 希聖本町保育園	紙	あり	あり	あり	あり	あり	あり	あり	あり	あり	あり	あり	あり	あり	あり	あり	申し送りノートを作り、口頭で伝えていきます。	保育園用の揃いの帽子。幼児（3歳以上）は揃いの園服着用。遅延時、または手をつないで出かける。複数回の点呼と保育士は携帯所持。	離乳・乳児あり、幼児なし			
	認可48 アスク池袋本町保育園	両方可	あり	あり	あり	なし	なし	なし	なし	なし	なし	なし	なし	なし	なし	なし	なし	その時間の担当職員から伝える（担任→遅番に伝え、遅番が伝えるなど）延長日誌を活用し、そこにも伝える内容を書いておく。	・複数回の点呼 ・携帯、ココセム所持 ・遊広場所の危険がないかチェック	なし			
	認可49 めくみ保育園																						
	認可50 雑司が谷保育園	紙	あり	あり	あり	あり	あり	あり	あり	あり	あり	あり	あり	あり	あり	あり	あり	あり	クラス担任が出来るだけ申し送り、そうでなければ玄関番（朝・夕の保護者対応担当保育士）が申し送り。	クラスカラーのお揃いの帽子をかぶる。2人ずつの手つなぎ。点呼は数回必ず行い、おさんぽ計画表記入。携帯所持。	離乳食あり、幼児食あり		
	認可51 グローバルキッズ雑司が谷園																						
	認可52 自由ちとせ保育園	紙	あり	あり	あり	あり	あり	あり	あり	あり	あり	あり	あり	あり	あり	あり	あり	あり	あり	昼食を毎日13:30～（15分～30分）行っています。申し送り表に家庭からと園からの欄を設けて早番（7:15から）延長番（19:15まで）の職員が伝えたり、確認するようにしています。担任が申し送り表に必要事項を記入します。	園外保育実施報告書には日付・クラス・出席数・居残り数・行先・出発時間・帰園予定時間・帰園時間・引率者・携帯所持者を記録し、その他に、園児確認カードを各クラス持参し、園外・現地到着・現地出発・園到着の4回チェックし確認し、公園での活動時は目録で確認し、帽子はクラスカラーを被り、置去り防止に取り組みしています。	離乳食あり、幼児食あり	
	認可54 グローバルキッズ権名町園	紙	あり	あり	あり	あり	あり	あり	あり	あり	あり	あり	あり	あり	あり	あり	あり	あり	あり	ひきつなぎノートと昼の集札で申し送り。 記録ノートを作り、伝達、引き継ぎ事項を記入し、伝えていきます。	点呼、携帯、プザーの所持。 ・学年カラーの揃いの帽子をかぶる。・複数回的人数確認。・保育士携帯所持。出発・帰園予定時間の記入。	離乳食あり、幼児食あり 離乳食・幼児食あり、幼児食なし	
	認可55 おはよう保育園 権名町	紙	あり	あり	あり	あり	あり	あり	あり	あり	あり	あり	あり	あり	あり	あり	あり	あり	あり	記録ノートを作り、伝達、引き継ぎ事項を記入し、伝えていきます。	・複数回的人数確認。・保育士携帯所持。出発・帰園予定時間の記入。	離乳食・幼児食あり、幼児食なし	
	認可56 権名町まわり保育園	両方可	あり	あり	あり	あり	あり	あり	あり	あり	あり	あり	あり	あり	あり	あり	あり	あり	あり	遅番・延長当番の職員から、早番で来る子で引き継ぐことがあれば、引き継ぎ書に書いて早番職員のロッカーに貼る。クラス内での連絡事項は、各クラスの連絡ノートがある。	保育士がクラスの携帯を1台持ち、そのほかの職員1人が防犯ブザーを持つ。散歩の行き帰りは必ず大人全員が点呼。散歩の行先を玄関に掲げ出す。	離乳食・幼児食あり	
	認可57 にじいろ保育園湯島南長崎	両方可	あり	あり	あり	あり	あり	あり	あり	あり	あり	あり	あり	あり	あり	あり	あり	あり	あり	担任が直接話しをしたり、申し送りノートに記入して伝えてもらう。毎日の様子を●札で全職員に周知、誰でも伝えられる。	園帽子（全園児お揃い）帽子の上にクラスカラーのフエルトでクラスを確認。散歩目録提出	離乳食・幼児食あり	
	認可58 グローバルキッズ東長崎園																						
	認可59 まなびの森保育園 東長崎																						
	認可60 権名町ちとせ保育園	紙	あり	あり	あり	あり	あり	あり	あり	あり	あり	あり	あり	あり	あり	あり	あり	あり	あり	あり	①口頭伝言。②玄関エントランスに毎日各クラスごとに活動を書く。	①帽子 ②手つなぎ（遊遊車） ③点呼（複数回） ④ケタイを持つ ⑤フエを持って行く ⑥フリー保育士がプラス1人ついて行く。	離乳食あり、幼児食あり、幼児食あり
	認可61 ゆらりん権名町保育園	紙	あり	あり	あり	あり	あり	あり	あり	あり	あり	あり	あり	あり	あり	あり	あり	あり	あり	あり	口頭+昼札+再度の確認で行っている。	出発前の点呼、人数確認、毎回の点呼、帰園時の点呼、保育士ケタイ所持、園の帽子をかぶる。保育士間で常に声をかけあう。	離乳食あり、幼児食あり
認可62 アスク長崎一丁目保育園																							
認可63 妻の家保育園	両方可	あり	あり	あり	あり	あり	あり	あり	あり	あり	あり	あり	あり	あり	あり	あり	あり	あり	あり	昼ミーティングで各クラスの子ども様子を伝えあい、申し送りのノートに記入し、保護者へ伝える。	クラスで色が違う帽子があるのでそのクラス帽をかぶり出かける。散歩の計画表を記入し、周知する。点呼は複数回行い、保育士は必ず携帯を持つ。	離乳食あり、幼児食あり	
認可64 にじいろ保育園千早																							
認可65 しいの実保育園	両方可	あり	あり	あり	あり	あり	あり	あり	あり	あり	あり	あり	あり	あり	あり	あり	あり	あり	あり	各クラス、引き継ぎノートを用意しています。延長保育時間等、他クラス会場になる時はボードに記入して申し送りを行っています。	園で各クラス用に携帯電話を用意しています。人数確認を確認行っています。保育者は複数で行く、手をつないで移動し、車が通る時は端に寄って止まるようにしています。	離乳食あり、幼児食あり	
認可66 千早子どもの家保育園	布	あり	あり	あり	あり	なし	なし	なし	なし	なし	なし	なし	なし	なし	なし	なし	なし	なし	なし	早番ノート、遅番ノートを使い口頭でも伝えていきます。毎朝のミーティングで全クラスを伝えていきます。	例文同様（の対策あり）加えて行き先を明記するボードがあります。	離乳食あり、幼児食なし	
認可67 グローバルキッズ千早園	紙	あり	あり	あり	あり	あり	あり	あり	あり	あり	あり	あり	あり	あり	あり	あり	あり	あり	あり	口頭、健康観察記録カードに記入	クラスごとに帽子をかぶる。散歩チェック表に記入し、複数回点呼、保育士全員携帯所持。移動の際にバギーを使用。	なし	
認可68 あい・あい保育園 妻町園																							
認可69 太陽の子 妻町保育園	紙	あり	あり	あり	なし	なし	なし	なし	なし	なし	なし	なし	なし	なし	なし	なし	なし	なし	なし	帰園時間により異なるが、担任や遅番職員が保護者に直接その日の様子などを伝える。	例に挙げられている事項全て。	離乳食あり、幼児食あり	
認可70 キッズガーデン妻町	紙	あり	あり	あり	なし	なし	なし	なし	なし	なし	なし	なし	なし	なし	なし	なし	なし	なし	なし	申し送りノート、保育業務システム（DIT）による園内連絡※各保育室にタブレットあり、昼札による申し送り。	揃いの帽子をかぶる。移動は手つなぎ複数回の点呼、チェック表にての記録。保育士携帯所持。	あり/なし	
認可71 アスクがなめ町保育園																							
認可72 せんわみんなの家	紙	あり	あり	あり	なし	なし	なし	なし	なし	なし	なし	なし	なし	なし	なし	なし	なし	なし	なし	伝達ファイル（記入式）という物を用いて日中の様子を受け渡しをする職員に引き継いでいる。毎日昼札にて、各クラス、栄養士、看護士で情報の共有をしている。送迎時、共有した情報を口頭にて保護者に伝えていきます。	散歩マニュアルを作成している。複数回の点呼、複数職員での散歩を行う。揃いの帽子をかぶっている。園携帯の所持。	なし、保育参観に希望保護者に提供	
認可73 S A K U R A 保育園千川	紙	あり	あり	あり	なし	なし	なし	なし	なし	なし	なし	なし	なし	なし	なし	なし	なし	なし	なし	園児管理システムにより、全クラスの情報を職員間で共有しており、子どもの様子、保護者への申し送りに至るまで全ての職員が把握できている。	揃いの帽子をかぶる。移動の際は手つなぎ。子供連れの移動時の安全教育。点呼の徹底。安全を確保できる十分な職員配置。	なし	
子ども園	妻町幼稚園																						
待機対策	千早園時保育所	両方可	あり	あり	あり	あり	あり	あり	あり	あり	あり	あり	あり	あり	あり	あり	あり	あり	あり	あり	口頭と伝達表	クラスごとにカラー帽をかぶる。救急バックと水分補給の為の水筒コップ。手つなぎ、乳児はサークル車・バギーを使う。複数回、人数確認して時間と人数を記入。保育士携帯所持（園の）	離乳食あり、幼児食あり

	期6	期7	期8	期9	期10	期11	期12	期13	期14	期15			
	食物アレルギーへの対応	午睡に使用する寝具	保育参観あり/なし	お泊り保育あり/なし	遠足あり/なし 0歳児3 1歳児 2歳児 3歳児 4歳児 5歳児	園主催の保護者会あり/なし 0歳児4 1歳児3 2歳児3 3歳児2 4歳児3 5歳児3	開催日	父母会あり/なし 0歳児 1歳児4 2歳児2 3歳児3 4歳児4 5歳児4	保護者が参加できる運動会あり/なし 0歳児 1歳児4 2歳児2 3歳児3 4歳児4 5歳児4	地域行事あり/なし	具休例	プール・水遊びあり/なし	
認可41 グローバルキッズ池袋駅前保育園													
認可42 グローバルキッズ池袋南園													
認可43 池袋袋そらいる保育園													
認可44 いけぶくろこころ保育園	代給食・除去食	布団	あり	なし、検封	なし あり あり あり あり あり	あり あり あり あり あり あり	平日夕方/土曜昼間	なし	あり あり あり あり あり あり	あり あり あり あり あり あり	夏祭り、発表会	0-5歳水遊びあり・プールなし	
認可45 わくわく保育園	代給食・除去食	布団	あり	なし	なし あり あり あり あり あり	あり あり あり あり あり あり	平日夕方/平日夜間	なし	あり あり あり あり あり あり	あり あり あり あり あり あり	7月夏祭り、12月餅つき	1-5歳水遊び、プールあり	
認可46 グローバルキッズ北池袋園	代給食 全除去し安全第一に行っています。	0.2.3歳布団、1歳児コット	あり	なし	なし あり あり あり あり あり	あり あり あり あり あり あり	平日夕方	なし	あり あり あり あり あり あり	あり あり あり あり あり あり	8月 夏まつりごっこ	0-2歳水遊び、3歳児プールあり	
認可47 大塚の子 池袋本町保育園	代給食・除去食	布団	あり	5歳児あり	なし あり あり あり あり あり	あり あり あり あり あり あり	土曜昼間	あり	あり あり あり あり あり あり	あり あり あり あり あり あり		0-2歳水遊び、3-5歳児プールあり	
認可48 アスク池袋本町保育園	代給食	布団	あり	5歳児あり	なし あり あり あり あり あり	あり あり あり あり あり あり	土曜昼間	なし	あり あり あり あり あり あり	あり あり あり あり あり あり	7月 夏祭り	0-2歳水遊び、3-5歳児水遊びが-あり	
認可49 めくみ保育園													
認可51 雑司が谷保育園	代給食	0歳児布団/コット	あり	なし	なし あり あり あり あり あり	あり あり あり あり あり あり	平日昼間	あり	あり あり あり あり あり あり	あり あり あり あり あり あり	7月 夏まつり	プールあり	
認可52 グローバルキッズ雑司が谷園													
認可53 目白ちとせ保育園	代給食 例えば鶏卵アレルギーのお子さんにはロールパンの日は食パンを提供しています。	布団	あり	なし	なし あり あり あり あり あり	あり あり あり あり あり あり	平日夕方(午前保育を除く)	なし	あり あり あり あり あり あり	あり あり あり あり あり あり	毎月のリトミック・お話し会	0.1歳水遊び、2-5歳児プールあり	
認可54 グローバルキッズ権名町園	除去食	0.1歳児布団、2.3歳児コット	あり	なし	なし あり あり あり あり あり	あり あり あり あり あり あり	平日夕方	なし	なし あり あり あり あり あり	なし あり あり あり あり あり	今年度はないです	0-1歳水遊び、2-3歳児プール	
認可55 おはよう保育園 権名町	除去食	0-1歳布団、2歳児コット	あり	なし	なし あり あり あり あり あり	あり あり あり あり あり あり	平日昼間	なし	あり あり あり あり あり あり	なし あり あり あり あり あり		0歳水遊び、1-2歳水遊びプールあり	
認可56 権名町ひまわり保育園	代給食 小麦粉アレルギーの子には米粉を使う	布団	あり	4.5歳児あり	なし あり あり あり あり あり	あり あり あり あり あり あり	平日夜間	あり	あり あり あり あり あり あり	あり あり あり あり あり あり	6月/バザー、7月夏まつり	0.1歳水遊び、2歳児小プール、3-5歳児プール	
認可57 にじいろ保育園湯島南長崎	代給食・除去食	0-2歳児布団、3-5歳児マット	あり	なし	なし あり あり あり あり あり	なし あり あり あり あり あり		なし	あり あり あり あり あり あり	あり あり あり あり あり あり		0-2歳水遊び、2.5歳児プールあり	
認可58 グローバルキッズ東長崎園													
認可59 まなびの森保育園 東長崎													
認可60 権名町ちとせ保育園	除去食	布団	あり	なし	なし あり あり あり あり あり	あり あり あり あり あり あり	土曜昼間	なし	あり あり あり あり あり あり	あり あり あり あり あり あり	7月夏まつり、10月運動会、その他1年での約15回有	0-5歳水遊び、プールあり	
認可61 ゆらりん権名町保育園	代給食・除去食	0歳布団、1-5歳児コット	なし	なし	なし あり あり あり あり あり	あり あり あり あり あり あり	土曜昼間	なし	あり あり あり あり あり あり	あり あり あり あり あり あり		0歳水遊び・プールなし、1-5歳水遊びあり	
認可62 アスク長崎一丁目保育園													
認可63 妻の家保育園	代給食 色がついたトレー食器使用、提供前にダブルチェック	布団	2-5歳児あり	4-5歳児あり	あり あり あり あり あり あり	あり あり あり あり あり あり	平日夜間	あり	あり あり あり あり あり あり	あり あり あり あり あり あり	夕涼み会、バザー	0-1歳水遊び、1-5歳児プール	
認可64 にじいろ保育園千早													
認可65 しいの実保育園	代給食	布団	あり	4-5歳児あり	なし あり あり あり あり あり	あり あり あり あり あり あり	平日夕方/土曜昼間/土曜夕方	あり	あり あり あり あり あり あり	あり あり あり あり あり あり	しいの実シアター/まつり&バザー	0-5歳水遊びあり・プールあり	
認可66 千早子どもの家保育園	代給食・除去食 卵は全面的に使用していません。	布団	あり	あり	なし あり あり あり あり あり	あり あり あり あり あり あり	平日昼間/平日夕方	あり	あり あり あり あり あり あり	あり あり あり あり あり あり	11月土曜日、販売・軽食・ゲーム	0-1歳水遊び、2-5歳プールあり	
認可67 グローバルキッズ千早園	除去食・弁当持参	布団	あり	なし	なし あり あり あり あり あり	あり あり あり あり あり あり	平日夕方	なし	あり あり あり あり あり あり	なし あり あり あり あり あり		0-2歳水遊びあり	
認可68 あい・あい保育園 妻町園													
認可69 太陽の子 妻町保育園	除去食	0-2歳布団、3-5歳コット	あり	なし	なし あり あり あり あり あり	あり あり あり あり あり あり	平日夕方	なし	あり あり あり あり あり あり	あり あり あり あり あり あり	夏祭り	0歳なし、1-5歳水遊びあり	
認可70 キッズカーデン妻町	全てあり	両方(0歳BYE外取り付け予定)	希望書のみ	なし	なし あり あり あり あり あり	あり あり あり あり あり あり	土曜昼間	なし	あり あり あり あり あり あり	あり あり あり あり あり あり		0-2歳水遊び、3-5歳児プールあり	
認可71 アスクがなめ町保育園													
認可72 せんかわみんなの家	代給食・除去食	布団	あり	なし	なし あり あり あり あり あり	あり あり あり あり あり あり	平日夕方	あり	あり あり あり あり あり あり	あり あり あり あり あり あり		0-2歳水遊び、3-5歳プールあり	
認可73 S A K U R A 保育園千川	代給食・除去食	0-2歳布団、3歳個別、4-5歳午睡なし	なし	なし	あり あり あり あり あり あり	なし あり あり あり あり あり		なし	あり あり あり あり あり あり	あり あり あり あり あり あり		0-5歳プールあり	
子ども園	妻町幼稚園												
待機対策	千早園時保育所	代給食・除去食	0-1歳児布団、2-5歳児コット	なし	なし	なし あり あり あり あり あり	あり あり あり あり あり あり	平日夕方	なし	なし あり あり あり あり あり	なし あり あり あり あり あり		0-1歳水遊び、2-5歳児プールあり

		問16		問17					問18		問19		
		常勤看護師あり/なし	園医健診の回数/年	0歳児2	1歳児2	2歳児2	3歳児2	4歳児2	5歳児2	災害共済給付加入あり/なし	その他加入保険	保育の特色（自由記入）	
私立認可	認可41 グローバルキッズ池袋駅前保育園												
	認可42 グローバルキッズ池袋保												
	認可43 池袋桜ぞらいる保育園												
	認可44 いけぶくろこころ保育園	常時いる	12	2	2	2	2	2	2	加入していない	ほいくのほけん	個性を大切に保護者と子どもの成長を喜び合う環境を第一に考えます。体操指導、英語、ちえの実あそびをカリキュラムに入れて保育をしています。ちえの実あそびは小学校に向けて集団力、思考力、獲得する力を身に付けさせる教材です。3～5歳まで週一回行っています。	
	認可45 わくわく保育園	常時いない	12	12	12	12	12	12	12	加入していない	ほいくのほけん（全国私立保育園連盟）	1クラス7名の少人数保育。併設GH（グループホーム）との交流。食事へのこだわり（食材、手づくり）	
	認可46 グローバルキッズ北池袋園												
	認可47 大塚の子 池袋本町保育園	常時いる	12	2	2	2	2	2	2	加入している		3歳児までの小規模なので家庭のようなあたたかい保育園です。	
	認可48 みのり保育園	常時いる	12	2	2	2	2	2	2	3	加入している	子どもたちが自然になつた機会を少しでもつくりあげたく、1週でまなびに出かけています。	
	認可49 アスク池袋本町保育園	常時いる	12	2	2	2	2	2	2	2	加入していない	未部に確認しないとわからない	・英語、体操、リトミックの講師がきてカリキュラムがある。・食育活動で、クッキングや野菜を育てたりしている。
	認可50 めぐみ保育園												
	認可51 雑司が谷保育園	常時いる	36	12	12	12	12	12	12	加入していない	東京海上日動火災保険「ほいくのほけん」	リトミック、絵画制作など。	
	認可52 グローバルキッズ雑司が谷園												
	認可53 自由ちとせ保育園	常時いる	12	2	2	2	2	2	2	加入している		ピアジェの構成論に基づき「自立した子」の育成を目指しています。乳児は育児担当保育を取り入れ一人ひとりにていない保育を心掛けています。おはなしの時間を一日に2回（2歳以上）つくり、絵本の読み聞かせを行っています。テラス・砂場・屋上と気分転換ができる場所があります。（園庭はありませんが）	
	認可54 グローバルキッズ雑司が谷園	常時いる	12	2	2	2	2	2	2	3	加入している		一人ひとりの思いを尊重する保育。
	認可55 おはよう保育園 雑司が谷	常時いる	12	2	2	2	2	2	2	2	加入している		・子供の心に寄り添った保育。・ひとりひとりの個性を大切に育てる保育。昨年4月にオープンした新園の為、今年度は0-2歳児20名規模となっております。来年度は40名定員となり幼児クラスも出来る予定です。
	認可56 雑司が谷保育園	常時いる	12	4	4	2	2	2	2	2	加入している	全国私立保育園連盟保険	1人1人の育ちを大切に育てる保育。保護者の気持ちも大切に、育ててを育む。食育に力を入れている。
	認可57 にじいろ保育園高倉長崎	常時いる	12	2	2	2	2	2	2	2	加入していない		家庭的な雰囲気、園内は木のぬくもりを感じる。●にウッドデッキがあり子ども達が自由にあそべる。各クラス手作りおもちゃであふれて、コーナーあそびも充実している。保護者とのコミュニケーションを大切にしている。
	認可58 グローバルキッズ東長崎園												
	認可59 まなびの森保育園 東長崎												
	認可60 雑司が谷保育園	常時いる	12	2	2	2	2	2	2	2	加入している		ピアジェの構成論をベースとした自律を促す。子どもが中心の保育。
	認可61 雑司が谷保育園	常時いる	12	2	2	2	2	2	2	2	加入している		良く食べ、良く遊び良く眠ることを続け、心も身体も健康で楽し、生活する。毎日を楽しむ中から豊かな感性を持ちやりやりのある子どもに育つよう、さまざまな事に経験できる様、工夫しています。
	認可62 アスク長崎一丁目保育園												
	認可63 妻の森保育園	常時いる	12	2	2	2	2	2	2	2	加入していない		キリスト教の保育をしています。キリスト教関連の行事があり、また行事に関しては年長児がリードするような取組をしています。（年長児より「～をしよう」と呼びかけがあり「やわら～い」といふように）
	認可64 にじいろ保育園千早												
	認可65 しいの実保育園	常時いる	24	12	12	2	2	2	2	2	加入している		7:15～22:15の保育時間で夜型延長保育を行っています。広い園庭の中央にイチヨウの木があり、毎日園庭で遊んでいます。
	認可66 千早子どもの家保育園	常時いる	12	12	5	6	7	7	7	加入していない	全私保連	歩く事を主に屋外に出かける事が多く、自然との触れ合いを通じて五感を養う事、運動機能を向上させ、健康な身体を作り上げる保育をしています。	
認可67 グローバルキッズ千早園	常時いる	12	12	12	12	12	12	12	12	加入している		子ども達一人一人の気持ちに寄り添う保育。・笑顔がうまれる環境づくり。	
認可68 あい・あい保育園 妻町園													
認可69 太陽の子 妻町保育園	常時いる	12	2	2	2	2	2	2	2	加入している		のびのびとくすくすにこにこ子ども達がすこやかに成長できる保育を心掛けています。英語活動の●●やそろしチャレンジなどのカリキュラムも充実しています。	
認可70 キッズガーデン妻町	常時いる	12	4	4	4	4	4	4	4	加入している		①健康な子ども②仲間を大切に育てる子ども③創ることに喜びを感じる子ども④身近なものに愛情を持って接する子どもを目標に、保育指針をもとに作られた「おだて」の考えに基づいて保育を行っています。また「おだて」の考えをもとに入れて、	
認可71 アスクなめめ保育園													
認可72 せんかわかみん家の家	常時いる	24	2	2	2	2	2	2	2	加入している	ほいくのほけん、東京海上日動火災保険	子ども主体の自由保育。一人ひとりの子どもの思いを大切にしている。異年齢保育を取り入れている。	
認可73 S A K U R A 保育園千川	常時いる	12	12	4	4	4	4	4	4	加入していない	全国私立保育園連盟保険制度	・脳科学による適時性の保育・教育 ・運動理論に基づく身体づくり ・体の中から生きる力をくむ「食育」 ・挨拶を基本とした「挨拶教育」	
子ども園	妻町幼稚園												
待機対策	千早園時保育所	常時いる	12	12	2	2	2	2	2	加入していない	あいあいニッセイ同和相保 「幼稚園賠償責任保険」	認可保育園の入園待機児童を解消するための緊急対策として、豊島区が整備した公営民営の施設であるが、認可園同様ように保育をしており、あたたかい雰囲気での保育を心掛けています。	

